

THIRD EYE NLS SYSTEM PLUSを用いた

**最先端の健康管理と
副作用のない未病改善
のご提案**

おとの香株式会社

わたしたちは、病気になると

「やっぱり健康が大事だ！」

と言います

でも、健康なときは
身体によくないことも
平気でやり続けます



そして体調を崩す

その繰り返しです

わたしたちはいつでも
身体に良いものを選ぼうとしている

でも

「本当にいいのか？」

「よくない作用もあるのではないか？」

疑問を持たずに使用することが多い

例) サプリメント、食品など

わたしたちはいつでも
身体に良いものを選ぼうとしている

でも

「誰かに良い情報」

が

「わたしに良い情報ではない」

ことまで考えていない

例) サプリメント、食品など

健康で美しくあるために 必要なことは何でしょう？

①

自分に合うものを知ること

➡そして合わないものを**排除**すること

- ・食事や生活環境などの見直しが必要

健康で美しくあるために 必要なことは何でしょう？

②

自分にとっての毒を知ること

➡良いものを摂ることばかりに気を取られ
それを摂らない、出すことを意識していない

日常的に多くの「毒」を摂取していることを
あまりにも知らなすぎるのが現代の日本人

**健康で美しくあるために
必要なことは何でしょう？**

③

**どんな弱点を持っているか？
を知ること**

➡誰のカラダにも「弱点」による「不調の傾向」があると考えます

**健康で美しくあるために
必要なことは何でしょう？**

④

**副作用のない安心・安全な
ケアが選択できること**

薬害などを避けたいですね

**健康で美しくあるために
必要なことは何でしょう？**

⑤

悪くなる前に変化を知ること

➡悪くなる前にその変化がわかれば対策ができる！

でもどうやって？

これまでは知る方法がなかった！

**なんとなく調子が悪い
その未病の段階でケアできれば
悪化を防ぐことができる！**

→未病を調べる方法は？

THIRD EYE NLS SYSTEM PLUS

最先端の健康管理と
副作用のない未病改善のご提案



量子波動検査解析器 サードアイ

THIRD EYE NLS SYSTEM PLUS

で、どのように**未病を発見し
ケアができるのか？**

しかも、**安心・安全な方法**で・・・

それは**波動(周波数)**が
教えてくれるのです

波動（周波数）

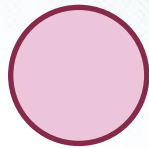
身体も心も、存在するものはすべて
「固有の周波数」で振動しています



物質にも、非物質にもそれぞれ固有の周波数があります
人間の臓器にも、感情にもそれぞれ特定の周波数があるわけです

周波数と健康状態

- ・ 健康



健康な周波数で振動している

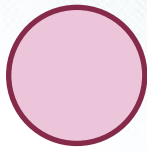
- ・ 不調



健康な周波数からズレて振動

周波数と健康状態

- ・ 健康



健康であれば**健康な周波数**で振動しており、病気の周波数は検出されません

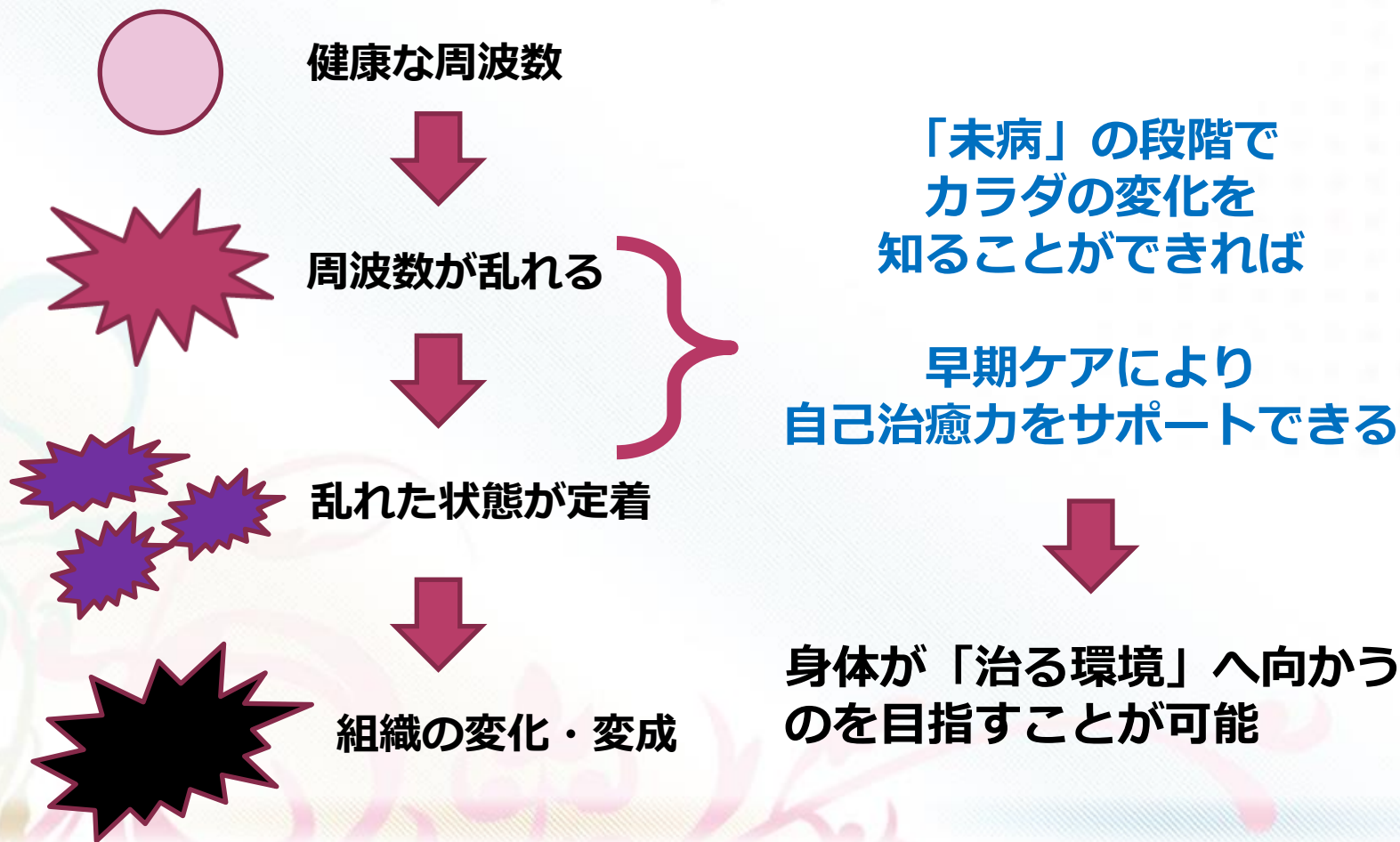
- ・ 不調



不調があると、**病気の周波数**に近づいていることが検出されます。その原因の周波数も検出されます

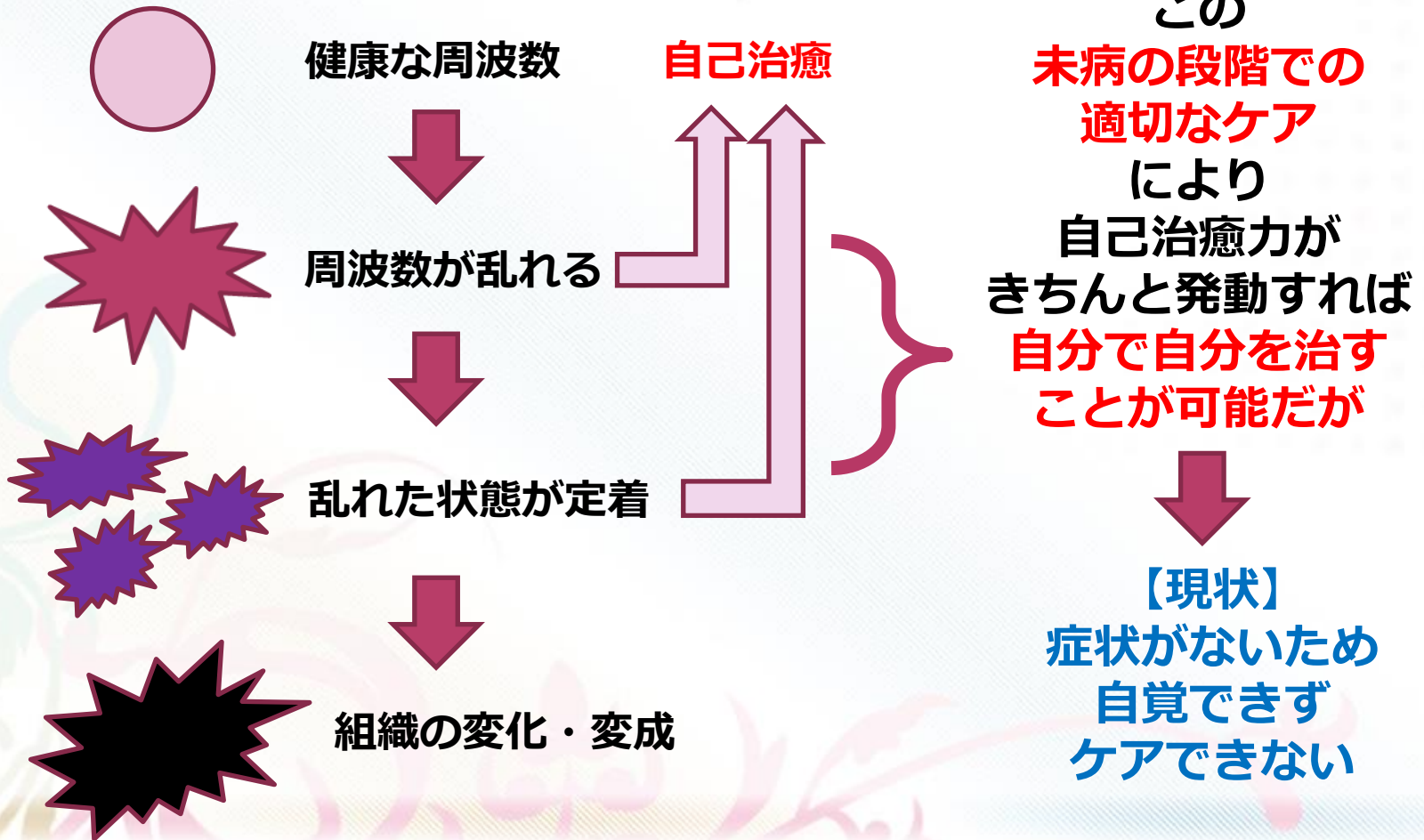
周波数と健康状態

身体が病気を作るときの周波数の変化



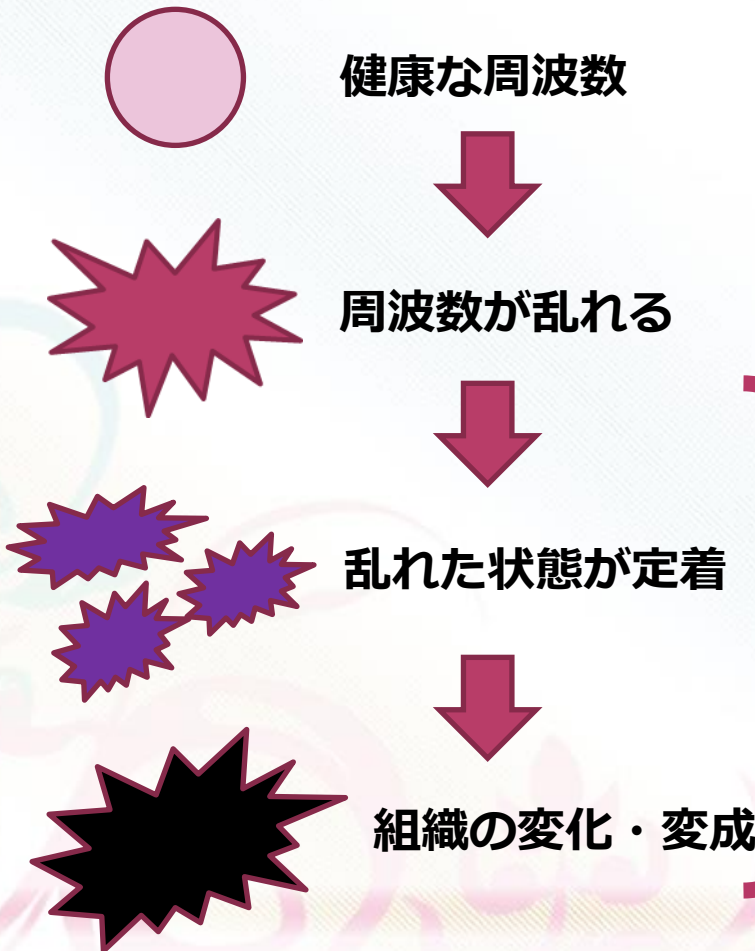
周波数と健康状態

身体が病気を作るときの周波数の変化



周波数と健康状態

身体が病気を作るときの周波数の変化



【未病～罹患段階】

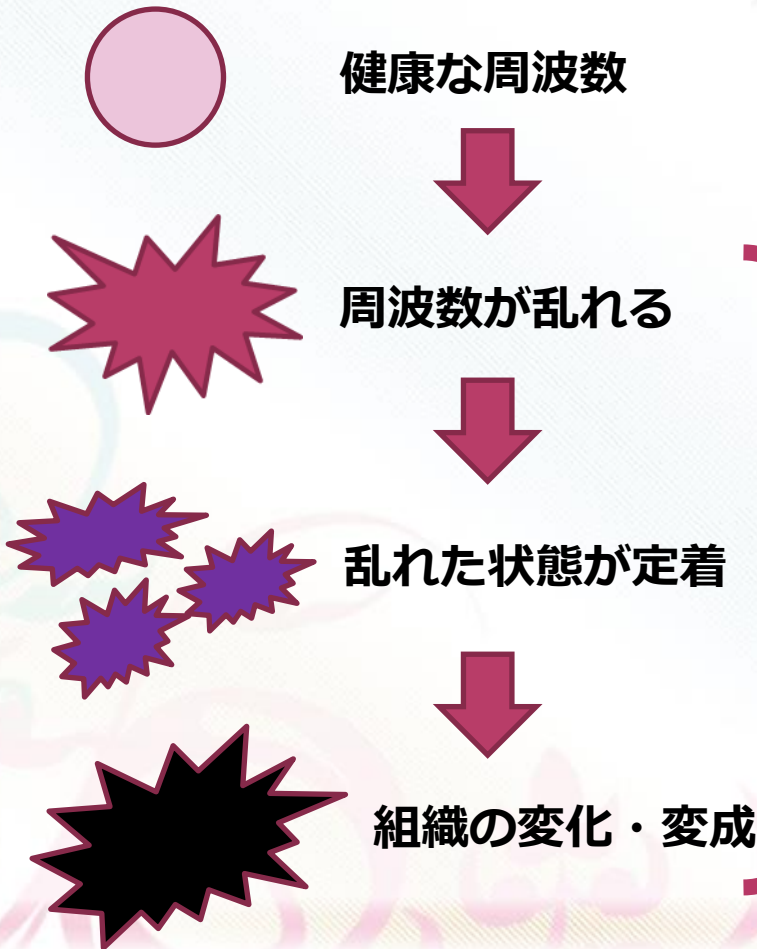
この乱れには
何が影響しているか？

原因を知れば
改善課題にできる

→もちろん
自己主導での
日常生活におけるケアも
必要

周波数と健康状態

身体が病気を作るときの周波数の変化



もしあなたが

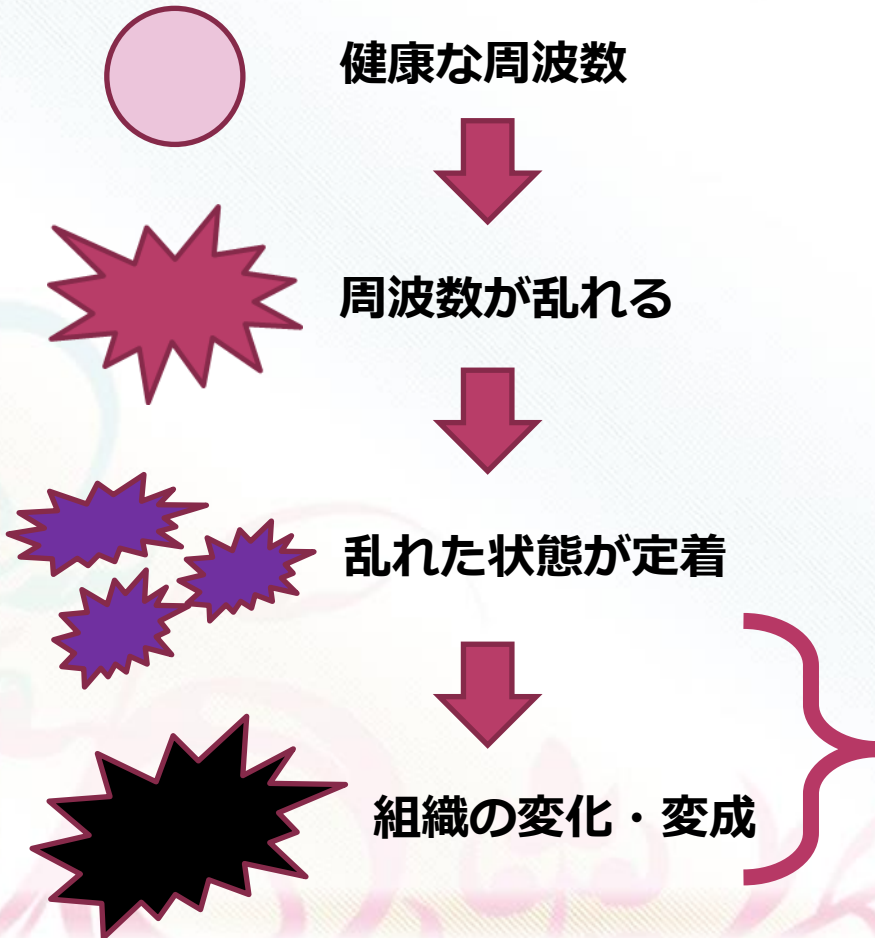
- ・休んでも回復できない
- ・免疫力の低下を感じる
- ・原因不明の不調がある
- ・漠然とした不安がある
- ・病院では方法がない
- ・大病後のケアが必要

なら

→サードアイを使った
波動療法で
副作用のない
自己治癒力のサポートを
はじめてみましょう

周波数と健康状態

身体が病気を作るときの周波数の変化



※こじらせた場合は
複数の対応も必要

→サードアイを使った
波動療法と

療養効果のある食事、
各種ヒーリング、
整体・鍼治療
などを利用

波動（周波数）解析

「あなたのデータ」の中に
「ある周波数」を見つけたら
それが「存在する」ということになります



「周波数が同じで別の物質」
というものは存在しません

波動（周波数）解析

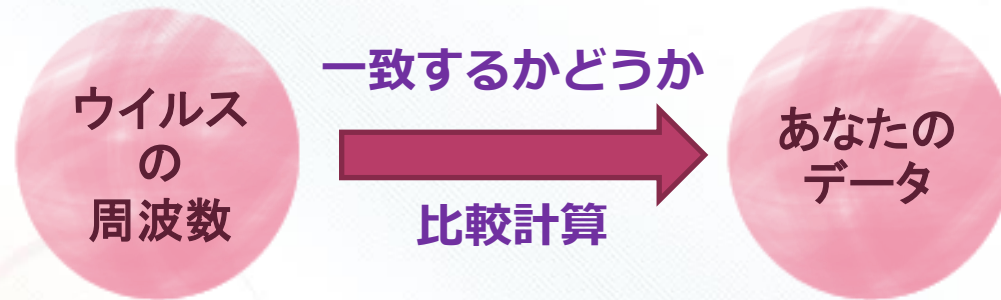
「〇〇病の周波数」を
「あなたのデータ」の中に見つけたら
その病気の可能性が高まっている



サードアイには膨大な周波数ライブラリが登録されており
すべて比較計算され、
一致する可能性の高いものから順に一覧表されます

波動（周波数）解析

「**〇〇ウイルス**の周波数」を
「あなたのデータ」の中に見つけたら
そのウイルス感染がある可能性が高い



サードアイには膨大な周波数ライブラリが登録されており
すべて比較計算され、
一致する可能性の高いものから順に一覧表されます

波動（周波数）解析

周波数の比較計算により 体調不良の原因を一覧表示します

ひとつの症状にはいくつもの「複合的な原因」が存在します。

- ×菌やウイルス、寄生虫などの微生物
- ×遅延型食物アレルギー
- ×有害金属
- ×化学物質
- ×農薬など汚染物質
- ×植物因子
- ×外的環境因子
- ×食品添加物 など

波動（周波数）解析

身体の持つ課題や性質・傾向 遺伝子～DNAまで調査

ひとつの症状には「複合的な原因」が存在します。

- × 影響を受けて弱っている器官の傾向
 - × 遺伝的な傾向
 - × 心理的、精神的、感情的な課題
 - × DNAの損傷における課題
- など部分的な調査も可能

波動の変化と物質の変化

➡どんな時も

先に波動が変化し

その後、現実(物質・肉体)が
変化を始める

この原理を利用できるのが

サードアイ

(THIRD EYE NLS SYSTEM PLUS)

①波動解析では

①カラダが悪くなる時→先に波動が変化する
この原理をサードアイで利用する



波動の乱れを調べれば、
「何が起きているか？」
がわかる
(未病や原因の調査が可能)

②波動療法では

②カラダが治るとき→変化するのは波動から
この原理をサードアイで利用する



**乱れた波動を整えることで、
カラダが自然に治ろうとする
その環境を作ることができる
(自己治癒力の補助)**

②波動療法では

乱れた波動を整えると
カラダはそれに合わせようと
自然に変化する

ただし、生体恒常性（ホメオスタシス）により、
また悪かった状態へ戻ろうとするため、
何度も繰り返すことが必須である

①波動解析（調査）

サードアイによる波動解析では、
西洋医学の所見・診断と同じ結果を導き出すこと
を目的としていません。

調査時点において
「周波数の乱れが最も大きい部位」
が自動でピックアップされます。

「最近、病院で受けた検査・診断」と、
同じこともありますが、
異なる内容であることは珍しくありません。

- 病院では物質の定量的な検査
- サードアイでは周波数共鳴による可能性

調査している **「視点」** が全く違うのです。

一度の調査で、すべてを判断しません。

カラダは

- 朝、昼、夜など時間帯によっても違う
- 昨日の食事によっても違う
- 心理状態によっても違う

サードアイでは、調査している時点での

「最優先項目」 が調査されます。

～①波動解析（調査）～

サードアイによる波動解析では 症状にフォーカスしません

症状が出ている部分に原因があるわけではない
という事実がある



＜全ての症状には背景・原因がある＞

原因をあぶりだしていくこと

を目的とします

周波数の乱れが大きい

ということは、

- ・ 異変が**起き始めている**
- ・ 異変が**すでに起きている**

という可能性を示唆します。

～①波動解析（調査）～

医療行為にあたるため
「診断」はいたしません。
あなたが現状を把握するために

どのような「可能性」を持っているか？

類推（イメージ）できる情報を
諸法規遵守のうえ、読み解いていきます。

②波動調整（周波数調整）

サードアイでは

- ノイズ・病原体の周波数をキャンセルしたり
- 療養効果のある周波数を摂取すること
（＝波動療法）により、

身体が本来の健康な状態に戻るための
環境づくりをお手伝いします。

環境が整えば

身体は健康な状態に戻ろうとします。

（自己治癒力の発動）

例）酸素カプセルに入る

- ➡治そうとしていないが、結果として治ることがある
- ➡自己治癒力が働き、自分で自分を治しているだけである

～②波動調整（周波数調整）～

カラダが治る
というのは
カラダが自分で自分を治す
ことを指します。

それには
自然にそれが起きる環境を作る
ことが大切です。

治る環境を作るには？

- やめること
- やること

のバランスが大切です。

治る環境を作るためにやめること

- × 良いものの摂りすぎ
- × 毒素・合わないものの摂取
- × 思い込みによる判断
- × 安易な選択

悪習慣をやめ
定期的に身体のデータを確認して
きちんと選びましょう

治る環境を作るためにやること

- ◎ 自分の悪癖の観察と理解
- ◎ 生活パターン（思考）の観察と理解
- ◎ 改善に向けての行動
- ◎ 定期的なチェックとケア

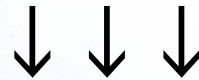
継続してデータをとっていくと、自分の変化がわかる

◆自分を知り、深く理解することが大切

➡そこから「次に何をするのか？」が始まります

自己流でうまくいかない人は

- × 原因のひとつだけにアプローチ
- × 「良いこと」への思い込み



◆カラダは変わっていくのに、その変化に対応せず
同じことばかりを続けても改善しない



定期的なチェックとケアが必要
サードアイで継続してデータをとり、
最新の自分に対応していくことが大切

THIRD EYE NLS SYSTEM PLUS

最先端の健康管理と
副作用のない未病改善のご提案



量子波動検査解析器 サードアイ

サードアイがあれば

急な体調変化に対応できるだけでなく

- ①カラダが悪くなる前に何が起きているかを知ること
- ②自分に合うものを知り、合わないものを避けること
- ③自分にとっての毒を知って避け、排出を促すこと
- ④セラピー機能を使ってケアすること
- ⑤波動転写機能でのレメディ作成

などが可能です。





量子波動検査解析器 サードアイ

サードアイで どんなケアができるの？

サードアイで**ケア**をする

サードアイで行うセラピーとは？

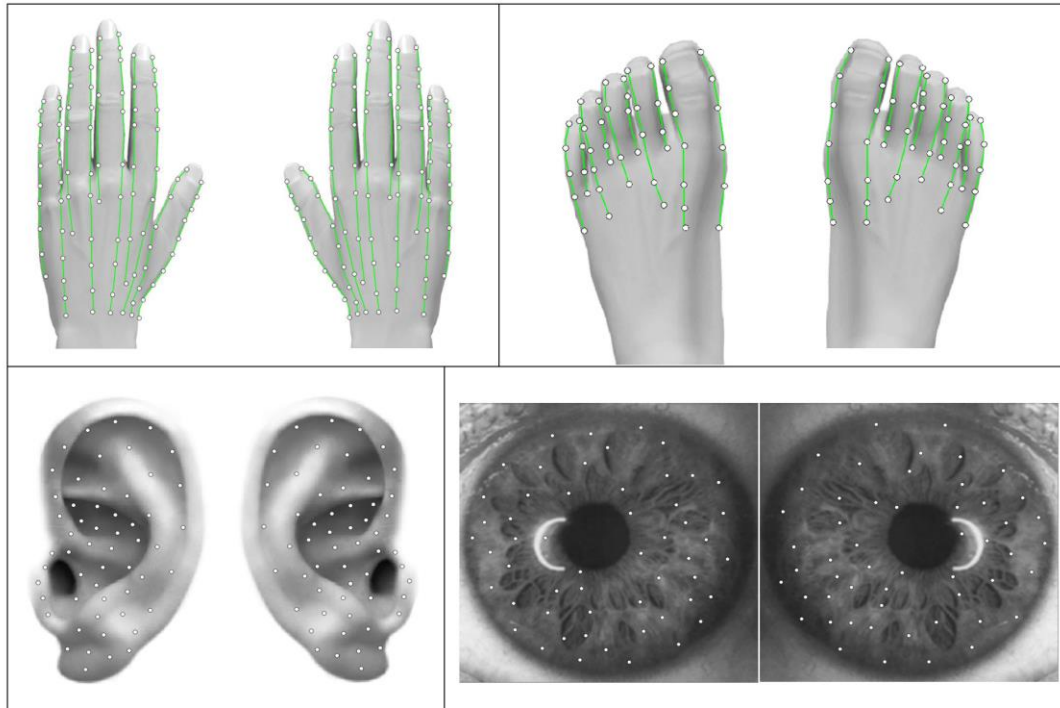
「**活性化モード**」と「**不活性化モード**」

2種類のセラピーモードは自動選択され
間違えることはありません。

**共鳴現象を起こして治癒力を喚起する
非常に安全な未来型の周波数療法です。**

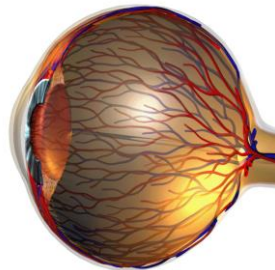
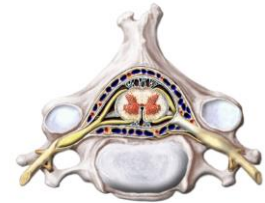
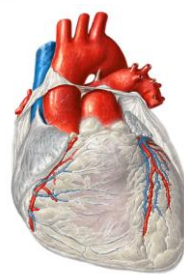
メタセラピー

経絡・ツボなど東洋医学的な視点で
周波数を調査、分析、データ修復



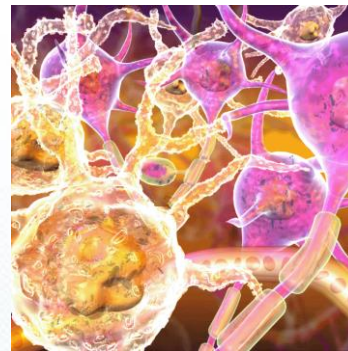
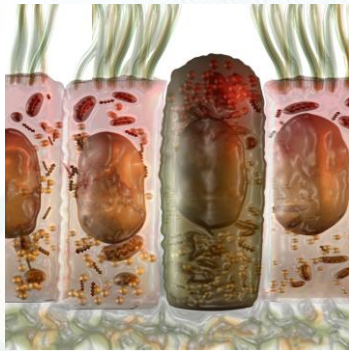
メタセラピー

体の各器官の周波数を調査、分析、データ修復

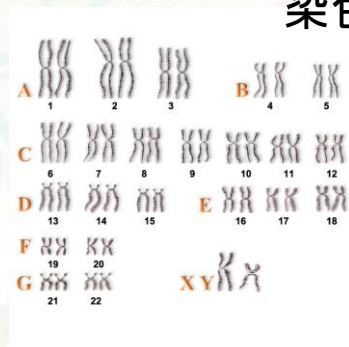


メタセラピー

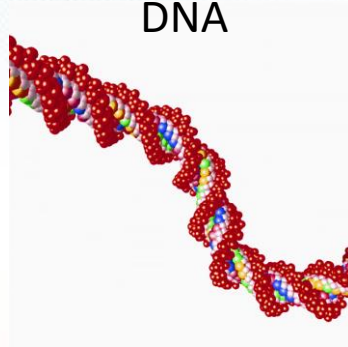
機能低下した細胞・DNAデータを調査追跡後、データ修復



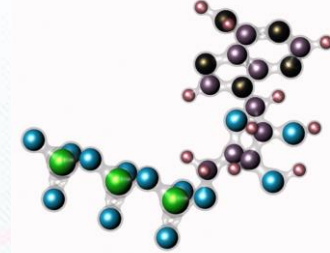
染色体



DNA

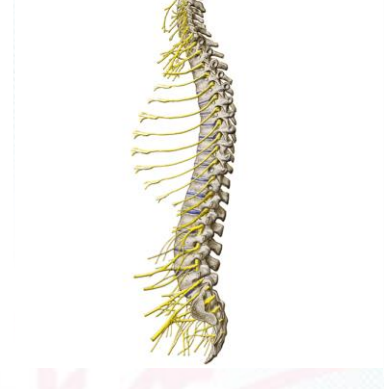
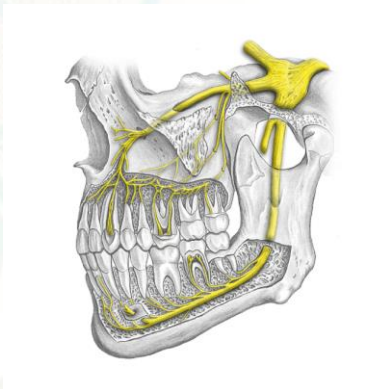
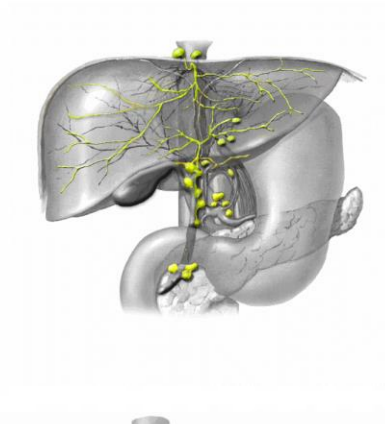
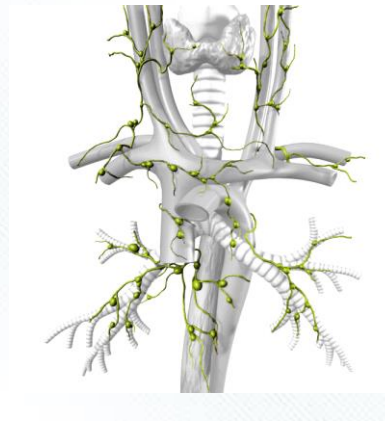
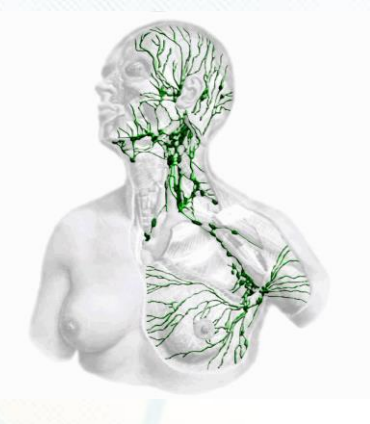


分子構造



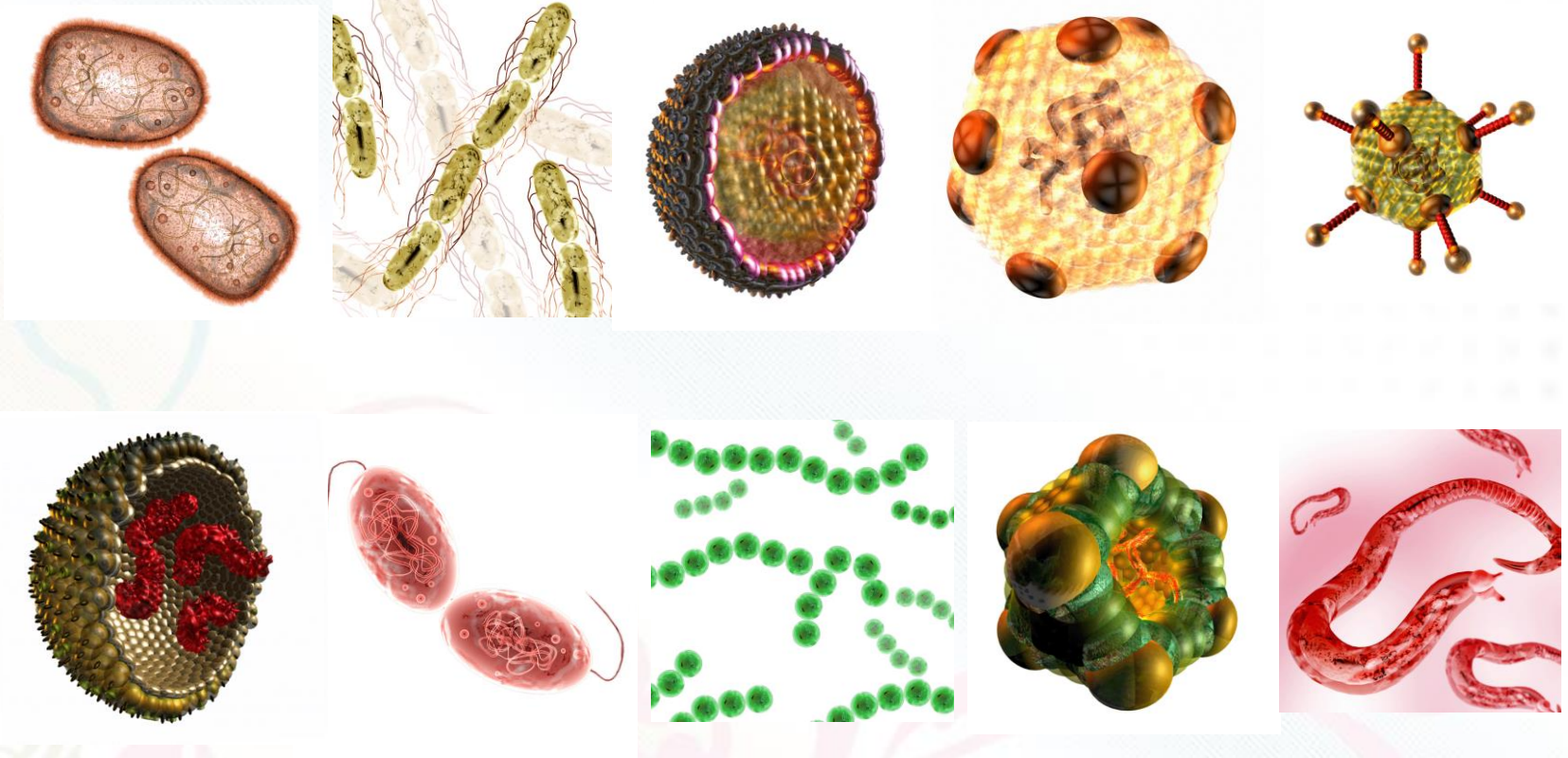
メタセラピー

リンパ深部や神経系までを調査・分析・データ修復



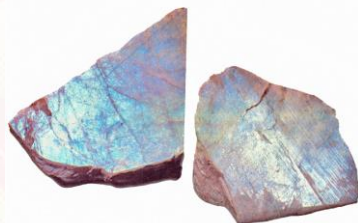
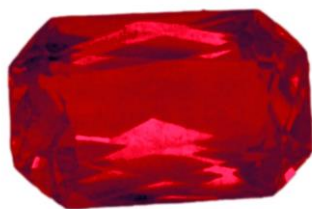
メタセラピー

活性が検出されたウイルスや菌の周波数データを修正



セラピー【植物療法・鉱物療法】

植物や鉱物の波動で機能低下部位をデータ修復



バッチフラワーエッセンスやホメオパシーに代表される 【波動転写したレメディ】を作成可能

- ・ 療養効果の高いエタロンをサードアイが計算し提案します
- ・ いくつかの提案内容から、どれくらいの療養効果があるのか？
仮想テストが可能です

水、蒸留酒などの媒体に波動転写し、
レメディが完成！



※エタロンとは、固有の周波数データのこと

サードアイまとめ

★自分に合う？ サプリメントをテスト

服用しているサプリメントやパワーストーンなどのもつ周波数が、機能低下した部位にどうい
う影響を与えるのか？を仮想テ
ストすることができます。

★アクティベーション

機能低下の周波数を持つ器
官・臓器に対して、機能活性
を目的とした周波数を与え
ることができます。

★DNAデータの修復

DNAの損傷を現す周波数データに対し、その修復
を目的とした周波数を与えることができます。

サードアイまとめ

★全身のリンパ系 チェックとケア

原因のわからない体調不良やむくみの原因とされるリンパの流れ。そのリンパの状態をチェックし、機能活性を目的とした周波数を与えることができます。

★神経系チェックとケア

脳、脊髄、心臓、顔面など、全身に張り巡らされた神経系統の状態をチェックし、機能活性を目的とした周波数を与えることができます。

★感染症チェックとケア

体内から検出されたウイルス、菌、寄生虫などの有害な微生物に対して、不活性化させる周波数を与えることができます。

サードアイまとめ

★不定愁訴や更年期の チェックとケア

女性特有の不定愁訴や更年期症状のケアとして、乳房、卵巣・子宮に関わるホルモン系器官やリンパを中心とした痛みのない検査と、ケアを目的とした周波数を与えることができます。

★心理的、精神的、感情的な影響を知る

心と身体は繋がっているため、機能が低下した器官・臓器にとって影響の大きな、心理的葛藤や感情的不安定さの影響を周波数的に捉えることができます。植物や鉱物など、心の癒しに効果的なセラピーモードも搭載しています。

サードアイまとめ

★代替療法カウンセラーのサポートとして

植物、鉱物、アロパシー、ホメオパシーなどのデータが登録されており、対象器官に最適な影響を持つデータがオートで選定、表示されるうえ、さらに各種レメディを作成する機能があります。

カウンセリングとマシンによるそれぞれの選定を総合的にみることで、より対象者に合ったものを選ぶことができます。

★汚染物質、カビ毒や防腐剤、防カビ剤、農薬、有害ミネラルなど、毒として身体に溜まっているものの周波数を読み取り、その傾向を類推することができます。

サードアイまとめ

★**ビタミン・ミネラル・アミノ酸**など、身体に良いとされるものでも、現代においては栄養素の過剰摂取の場合があります。その周波数を読み取り、安全に摂取できているかをチェックできます。

★**アレルギー源**となっているものの周波数を読み取り、アレルギーの傾向を類推することができます。

★**積極的に食べた方が良い**周波数を持つ物、**食べない方が良い物**がチェックできます。

★**大気汚染や放射線、電磁波機器**など、外的環境要因により身体に負担となっている情報の、その周波数を読み取り、その傾向を類推することができます。

波動解析・波動療法まとめ

どこに行ってもわからない原因調査に

①波動解析で

➡不調関連部位・原因をさまざまな視点から調査

何をしても改善しない方のケアに

②波動療法は全3パターン

➡細胞～DNAまで周波数の乱れを整えることが可能
(実機で行う波動療法2パターン)

➡レメディ作成 (ご本人が日常で行う波動療法)

サードアイによる
生体エネルギー活性の影響を
しっかり得たい場合は、

その個人のデータによって

1日～3日置き、または1週間置き
に使用すると良いでしょう。

推奨頻度

目的	推奨頻度
健康管理	最低1か月に1回
体質改善	最低1週間に1回
部分的改善	1日おき～毎週
罹患後のケア	毎日～2日おき
急な体調不良	症状を感じたとき

継続の必要性

今の健康法、今の生活は
あくまでも「今」の最適

●カラダは変化していく

➡環境の変化や年齢など



●今の健康法が合わなくなる

➡定期的なチェックが安心

THIRD EYE NLS SYSTEM PLUSとは

サードアイは
世界中の伝統医学に伝わる
自然治癒と病気の予防を前提に、
生体エネルギー情報を読み取り、
身体の状態を評価します。



THIRD EYE

非線形システム（NLS SYSTEM）を用いて、
クライアントにストレスを与えることなく、
非侵襲性で生体エネルギーの乱れを検査します。

体に針を刺して血液を抜いたり、
放射線で被爆するようなことなく、
身体の今の状態を知ることができるのです。

THIRD EYE NLS SYSTEM PLUSは

- ①細胞同士の情報伝達がうまくできているのかを計測
- ②現在の体のバランスを可視状態に変換分析し
- ③結果を即時にパソコンの画面でわかりやすく表示

全身の状態を短時間で分析できるため、
このプログラムは
検査解析診断の補助として
世界中で利用されています。



THIRD EYE NLS SYSTEM PLUSは

量子波動検査解析器は、放射線の影響を受けたり、身体に傷をつけることなく、身体の器官・内臓などに起きているさまざまな変化を周波数的に検査できる**安全な装置**です。

サードアイは進化を続ける量子波動検査解析器の中でも最上級の検査機能を持っており、非常に詳細なデータを**数値化**して表示します。

サードアイは、専門家向けのそのデータを一般の人たちが扱う際に必要な、データに対する解析イメージとセラピーに対するノウハウを備えたサービスを提供します。

*商標登録済

THIRD EYE NLS SYSTEM PLUSは

様々な環境変化によって、
生体情報がどのように変化しているか？
を視覚化し、

健康維持のための情報を提供できる
画期的なシステムです。

THIRD EYE NLS SYSTEM PLUSは

以下のような仕組みで、周波数的側面から個人の持つ情報を検知収集しその波形をグラフで表します。

インターネットの仕組みをイメージしていただくとわかりやすいかもしれません。

1

このマシンのヘッドセットにはLED素子が左右に埋め込まれており

*左=E/O=電気を光に変換して送る

*右=O/E=光を電気に変換して受け取る

という送受信システムを使っています。

2

1.8~8.2Hzの周波数情報を光にねじ込み、それを松果体から各器官のポイントに送ります。

3

送った段階で最初に検知される【その評価ポイントが既に持っている情報】を赤色の波形として表示します。

また、それに【臓器が反応し発生したノイズ】を青色波形として表示します。

THIRD EYE NLS SYSTEM PLUSがあると

急な体調の変化でも安心です。

わたしたちは病気になると「やっぱり健康であることが一番！」
であると感じます。

サードアイは健康管理に利用するほかに、

- ・ 集中力を高めたい（仕事、勉強）
- ・ 自分ではわからない深層心理を知りたい（心理・精神）

など、

約100通りの視点から、いろいろなあなたを解析します。

サードアイを使う前に

本機器は日本では**医療機器ではありません**。

医師や有資格者による診断行為をするものではなく
病名や臓器の部位を特定し、診断治療する目的を持ちません。

医師法、薬機法などの諸法規の範囲外における日常的な健康管理を
対象としたものであり、**お客様の意思によって実行される個人的な
健康管理のため**の様々な情報をご提案いたします。

その精度については100%を断言するものではありません。

その結果は調査時点での生体エネルギーデータを表示するものであり、
病院での検査結果と同等なものを得る目的で使用しません。

最終的な判断はお客様ご自身であり、病気などについてのご質問は
医師や医療機関にご相談ください。

ご注意ください

■以下の方はこの機器のご利用を控えてください

- ・妊娠中の方
- ・心臓ペースメーカーを使用している方
- ・10歳未満の方
- ・高熱のある方

■使用開始前に確認してください

- ・身に着けている貴金属をすべて外してください。
- ・手足を組むなどの複雑な体勢をとらずに、リラックスした自然な姿勢をとってください。
- ・検査は食事、コーヒー、紅茶などの摂取前後1～2時間、空腹時が最適です。
(摂取直後は、正しく計測できない場合があります)
- ・薬(サプリ)を常用、治療中の方は、正しく計測できない場合があります。
- ・検査中の水の摂取は可能です。

**サードアイを
ご自宅に備えていただくと**

**ご家族の
急な体調不良にも対応でき
安心です**

もの言わぬ臓器たちを

**「自分でチェックできる」
「そしてケアの手段がある」**

この安心感は半端ない

**購入に関するご相談も
随時お受けしております。**

THIRD EYE NLS SYSTEM PLUS



量子波動検査解析器 サードアイ